

貸事務所
西船橋駅

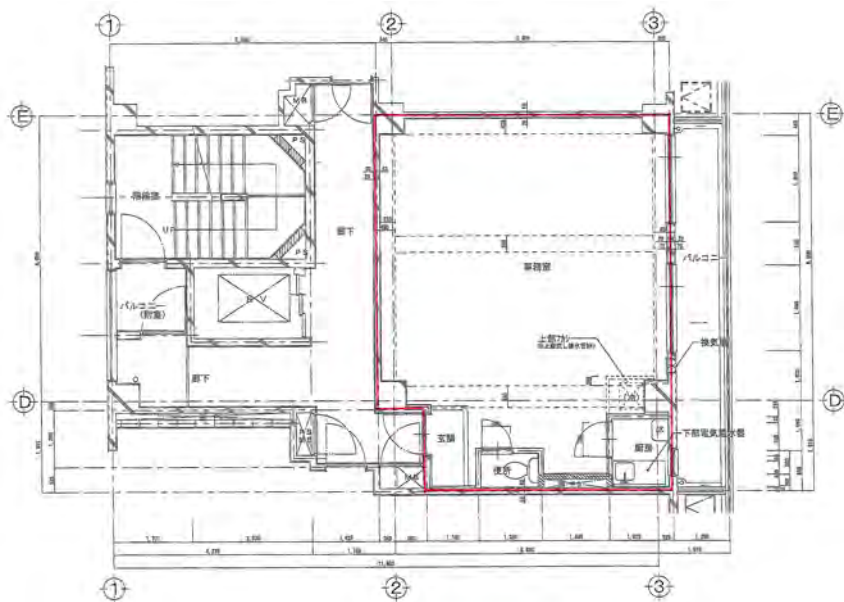
船橋市印内町

専有面積
48.40 m²

築年月
1980年8月

引き渡し
2021年3月

最寄駅から徒歩2分！
☆使いやすい間取りです☆



※図面と現況が異なる場合は、現況を優先させていただきます。



物件項目	貸店舗・貸事務所			
最寄駅	<div style="border: 1px solid black; padding: 5px; display: inline-block;"> JR総武線 東京メトロ東西線 </div> 西船橋駅 [JR武蔵野線・京葉線]			
賃貸条件	賃料 160,000円 (別途消費税) (共益費含む)			
	敷金 4ヶ月 (別途消費税)			
物件所在地	千葉県船橋市印内町 603-1			
建物	建物名	田中ビル		
	構造・規模	鉄骨鉄筋コンクリート8階建 6階部分 (622号室)		
	専有面積	48.40 m ² (14.64坪)		
	築年月	1980年8月		
管理費等				
契約期間	3年			
再契約	事務手数料として¥160,000 (別途消費税) を申し受けます			
現況	お問い合わせください	引渡日	2021年3月初旬入居可予定	
	電気	東京電力	ガス	有
設備	水道・公共水道	下水	公共下水	
	室内エアコン設置、エレベーター			
備考	<ul style="list-style-type: none"> ・定期建物賃貸借契約 (再契約可) となります ・飲食不可 ・火災保険等の加入義務あり (借家人賠償等の特約付き) ・保証会社の加入義務あり ・契約始期日より1ヶ月間は賃料をフリーレントとします 			

有限会社 信幸

TEL 047-431-8068 FAX 047-432-3933

〒273-0025 千葉県船橋市印内町 603-1 田中ビル 411号室 ホームページ <http://www.sinkou-b.co.jp>

取引態様	貸主
A D	100%